

# OptiPlex 7050 Small Form Factor

## Quick Start Guide

Priručnik za brzi početak rada

Gyors üzembe helyezési útmutató

Краткое руководство по началу работы

Priručnik za brzi start



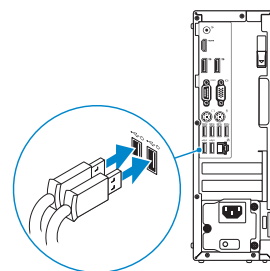
### 1 Connect the keyboard and mouse

Priključite tipkovnicu i miš

Csatlakoztassa a billentyűzetet és az egeret

Подсоедините клавиатуру и мышь

Povežite tastaturu i miša



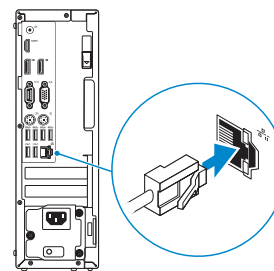
### 2 Connect the network cable — optional

Priključite mrežni kabel — opcionalno

Csatlakoztassa a hálózati kábelt — opcionális

Подсоедините сетевой кабель — заказывается дополнительно

Povežite mrežni kabl — opciono



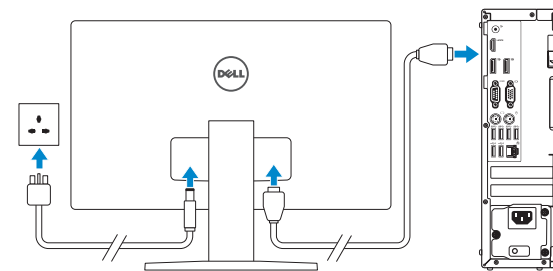
### 3 Connect the display

Priključite zaslón

Csatlakoztassa a monitort

Подключите дисплей

Povežite displej



**NOTE:** If you ordered your computer with a discrete graphics card, connect the display to the discrete graphics card.

**NAPOMENA:** Ako ste računalo naručili s diskretnom grafičkom karticom, priključite zaslón na diskretnu grafičku karticu.

**MEGJEGYZÉS:** Ha a számítógéphez egy különálló grafikus kártyát rendelt, a monitort csatlakoztassa a különálló grafikus kártyára.

**ПРИМЕЧАНИЕ:** Если вы приобрели компьютер, укомплектованный графическим адаптером на отдельной плате, подсоедините дисплей к разъему на графическом адаптере.

**NAPOMENA:** Ako ste poručili računár sa diskretnom grafičkom karticom, povežite ekran sa diskretnom grafičkom karticom.

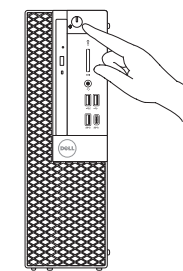
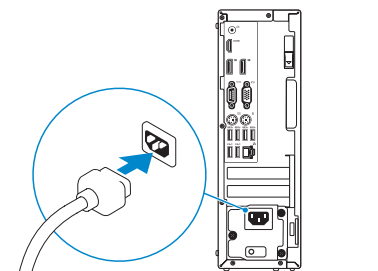
### 4 Connect the power cable and press the power button

Priključite kabel za napajanje i pritisnite gumb za uključivanje/isključivanje

Csatlakoztassa a tápkábelt, majd nyomja meg a bekapcsológombot

Подсоедините кабель питания и нажмите кнопку питания

Povežite kabl za napajanje i pritisnite dugme za napajanje



### 5 Finish operating system setup

Završetak postavljanja operacijskog sustava

Fejezze be az operációs rendszer beállítását

Завершите настройку операционной системы

Završite sa podešavanjem operativnog sistema

#### Windows



#### Connect to your network

Spojite se na vašu mrežu

Kapcsolódjon a hálózathoz

Подключитесь к сети

Povežite sa svojom mrežom

**NOTE:** If you are connecting to a secured wireless network, enter the password for the wireless network access when prompted.

**NAPOMENA:** Ako se povezujete na sigurnu bežičnu mrežu, upišite zaporku za pristup bežičnoj mreži kad se to zatraži.

**MEGJEGYZÉS:** Ha biztonságos vezeték nélküli hálózatra csatlakozik, amikor a rendszer kéri, adja meg a vezeték nélküli hozzáféréshez szükséges jelszót.

**ПРИМЕЧАНИЕ:** В случае подключения к защищенной беспроводной сети при появлении подсказки введите пароль для доступа к беспроводной сети.

**NAPOMENA:** Ako se povezivanje vrši na zaštićenu bežičnu mrežu, unesite lozinku za pristup bežičnoj mreži kada se to od vas zatraži.



#### Sign in to your Microsoft account or create a local account

Prijavite se u Microsoft račun ili izradite lokalni račun

Jelentkezzen be a Microsoft-fiókjába, vagy hozzon létre helyi fiókot

Войти в учетную запись Microsoft или создать локальную учетную запись

Prijavite se na svoj Microsoft nalog ili kreirajte lokalni nalog

#### Ubuntu

Follow the instructions on the screen to finish setup.

Za dovršetak postavljanja pratite upute na zaslonu.

A beállítás befejezéséhez kövesse a képernyőn megjelenő utasításokat.

Для завершения установки следуйте инструкциям на экране.

Pratite uputstva na ekranu da biste završili podešavanje.

## Product support and manuals

Podrška i priručnici za proizvod  
Terméktámogatás és kézikönyvek

Техническая поддержка и руководства по продуктам  
Podrška i uputstva za proizvod

## Contact Dell

Kontaktiranje tvrtke Dell | Kapcsolatfelvétel a Dell-lel  
Обратитесь в компанию Dell | Kontaktirajte Dell

## Regulatory and safety

Pravne informacije i sigurnost  
Szabályozások és biztonság

Соответствие стандартам и технике безопасности  
Regulatorne i bezbednosne informacije

## Regulatory model

Regulatorni model  
Szabályozó modell  
Модель согласно нормативной документации  
Regulatorni model

## Regulatory type

Regulatorna vrsta | Szabályozó típus  
Тип согласно нормативной документации | Regulatorni tip

## Computer model

Model računala | Számítógépmoell  
Модель компьютера | Model računara

[Dell.com/support](#)

[Dell.com/support/manuals](#)

[Dell.com/support/windows](#)

[Dell.com/contactdell](#)

[Dell.com/regulatory\\_compliance](#)

**D11S**

**D11S002**

**OptiPlex 7050 SFF**

## Locate Dell apps

Locirajte Dell aplikacije | Dell-alkalmazások keresése

Найдите приложения Dell | Pronađite Dell aplikacije



## SupportAssist

## Check and update your computer

Provjerite i ažurirajte računalo

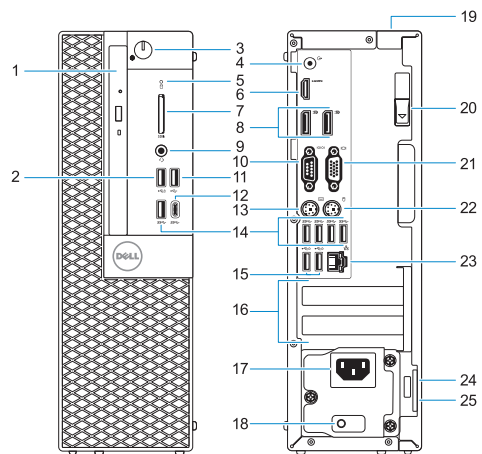
Számítógép ellenőrzése és frissítése

Проверка и обновление компьютера

Proverite i ažurirajte računar

## Features

Značajke | Jellemzők | Характеристики | Funkcije



1. Optical drive (optional)
2. USB 2.0 port with PowerShare
3. Power button and power light
4. Line-out port
5. Hard drive activity light
6. HDMI port
7. Memory card reader (optional)
8. DisplayPort
9. Headset port
10. Serial port
11. USB 2.0 port
12. USB 3.0 Type-C port
13. PS/2 keyboard port

14. USB 3.0 ports
15. USB 2.0 ports (supports Smart Power On)
16. Expansion card slots
17. Power connector port
18. Power supply diagnostic light
19. Cable cover lock slot
20. Release latch
21. VGA port (optional)
22. PS/2 mouse port
23. Network port
24. Kensington security cable slot
25. Padlock ring

1. Optikai meghajtó (opcionális)
2. USB 2.0-port PowerShare-rel
3. Bekapcsológomb és bekapcsolásjelző
4. Vonalkimeneti port
5. Merevlemez-meghajtó-aktivitás jelzőfénye
6. HDMI-port
7. Memóriakártya-olvasó (opcionális)
8. DisplayPort
9. Headsetport
10. Soros csatlakozó
11. USB 2.0-port
12. USB 3.0-port (C-típusú)
13. PS/2-billentyűzetcsatlakozó

14. USB 3.0-portok
15. USB 2.0-portok (támogatja az intelligens bekapcsolást)
16. Bővítőkártya-foglalatok
17. Tápcsatlakozó csatlakozója
18. Tápegység diagnosztizáló fénye
19. Kábelborítás zárjának nyílása
20. Kioldó retesz
21. VGA-csatlakozó (opcionális)
22. PS/2-egércsatlakozó
23. Hálózati port
24. Kensington biztonságikábel-nyílás
25. Lakatgyűrű

1. Optička disk jedinica (opcija)
2. USB 2.0 port sa PowerShare funkcijom
3. Dugme za napajanje i svjetlo za napajanje
4. Port za linijski izlaz
5. Svetlo aktivnosti jedinice čvrstog diska
6. HDMI port
7. Čitač memorijskih kartica (opcija)
8. DisplayPort
9. Port za slušalice
10. Serijski port
11. USB 2.0 port
12. USB 3.0 Type-C port
13. PS/2 port za tastaturu

14. USB 3.0 portovi
15. USB 2.0 portovi (podržavaju pametno uključivanje)
16. Slotovi za proširenje
17. Port konektora za napajanje
18. Dijagnostičko svjetlo za napajanje
19. Slot brave poklopca za kablove
20. Reza za otpuštanje
21. VGA port (opcija)
22. PS/2 port za miša
23. Mrežni port
24. Kensington slot za zaštitni kabl
25. Prsten za katanac

1. Optički pogon (opcionarno)
2. USB 2.0 priključak s PowerShare
3. Svjetla gumba napajanja i napajanja
4. Priključak za izlaznu liniju
5. Indikator aktivnosti tvrdog diska
6. HDMI ulaz
7. Čitač memorijske kartice (opcija)
8. DisplayPort
9. Ulaz za slušalice
10. Serijski ulaz
11. Ulaz za USB 2.0
12. Ulaz za USB 3.0 Tip-C
13. PS/2 ulaz tipkovnice

14. Ulazi za USB 3.0
15. USB 2.0 ulazi (podržavaju Smart Power On)
16. Utori za kartice proširenja
17. Ulaz priključka napajanja
18. Dijagnostičko svjetlo napajanja
19. Utor brave poklopca kabla
20. Jezičac za oslobađanje
21. VGA ulaz (opcionarno)
22. PS/2 ulaz miša
23. Ulaz za priključak mreže
24. Kensington utor za sigurnosni kabel
25. Obruč za lokot

1. Оптический дисковод (заказывается дополнительно)
2. Порт USB 2.0 с поддержкой функции PowerShare
3. Кнопка питания и индикатор питания
4. Разъем линейного выхода
5. Индикатор активности жесткого диска
6. Порт HDMI
7. Устройство чтения карт памяти (заказывается дополнительно)
8. DisplayPort
9. Порт для наушников
10. Последовательный порт
11. Порт USB 2.0
12. Порт USB 3.0 (Type-C)
13. Разъем PS/2 для клавиатуры
14. Порты USB 3.0
15. Порты USB 2.0 (с функцией интеллектуального питания)
16. Слоты для плат расширения
17. Порт разема питания
18. Индикатор диагностики источника питания
19. Паз защелки крышки кабеля
20. Фиксатор
21. Порт VGA (дополнительный)
22. Разъем PS/2 для мыши
23. Сетевой порт
24. Гнездо защитного кабеля Kensington
25. Проушина для навесного замка

© 2016 Dell Inc.

© 2016 Microsoft Corporation.

© 2016 Canonical Ltd.



0G0JRR01



Printed in China.

2016-12